



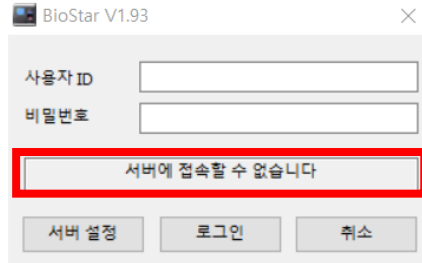
“BioStar1 로그인 창에 “서버와 접속할 수 없습니다.” 이라고 표기돼 있어요.”

BioStar1 “서버에 연결할 수 없습니다.” 해결 방법

SUPREMA / 기술지원팀

[증상]

기존 Biostar1 실행 시 다음과 같이 "서버와 연결할 수 없음"이라는 문구와 함께 로그인 불가



[예상원인]

BioStar1 서버설정의 서버 IP*가 공란이고 [BioStar Server Config]에 서버상태가 멈춘인 경우

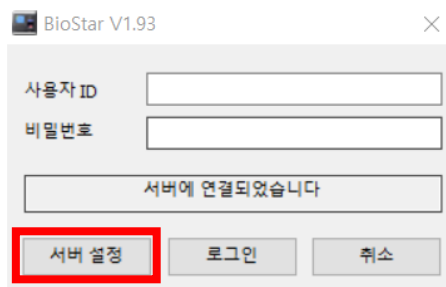
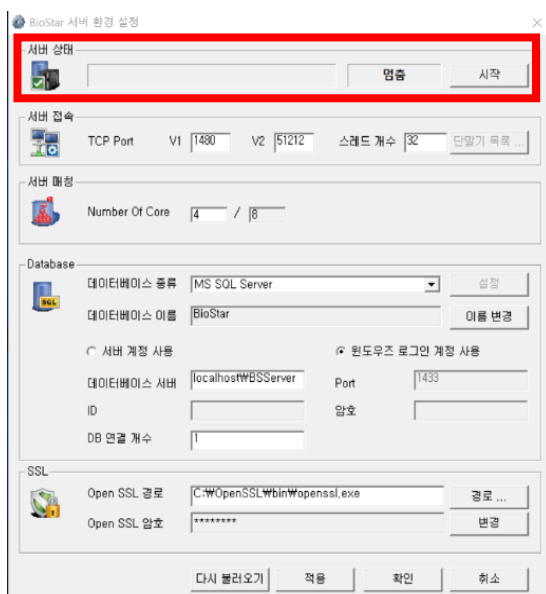
BioStar1 서버설정의 서버 IP*가 적용되어 있고 [BioStar Server Config]에 서버상태가 멈춘인 경우

BioStar1 서버설정의 서버 IP*가 적용되어 있으나 [BioStar Server Config]에 서버상태와 다른 경우

※ 서버 IP란? BioStar1.x 프로그램이 설치된 PC의 IP주소를 말함.

[확인사항]

[BioStar Server Config] 실행 시 서버의 상태 및 BioStar1.X 프로그램의 서버 설정 상태 확인



[해결책]

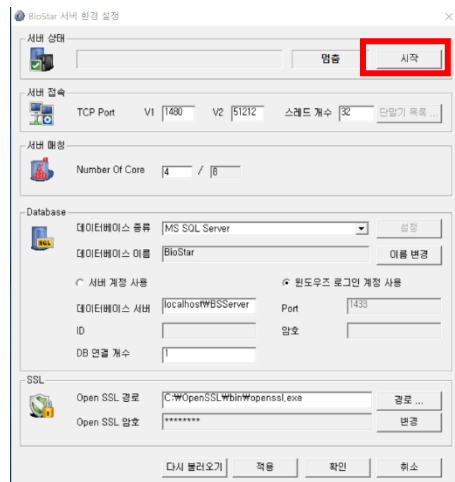
BioStar1 서버설정의 서버 IP*가 공란이고 [BioStar Server Config]에 서버상태가 멈춘인 경우

1. [BioStar Server Config] 프로그램을 우클릭하여 관리자의 권한으로 실행.
2. [시작]을 클릭하여 서버 상태가 활성화 되는 것을 확인.
3. 괄호 안에 표기된 IP 주소를 확인.
4. BioStar1.x 프로그램 실행 후 서버 설정 클릭.
5. 서버IP 입력란에 3번 단계에서 확인한 IP주소 기입.
6. 접속테스트 클릭 후 서버에 연결되었습니다 문구가 표시되면 저장 클릭.
7. 로그인 및 Biostar1.x 사용.



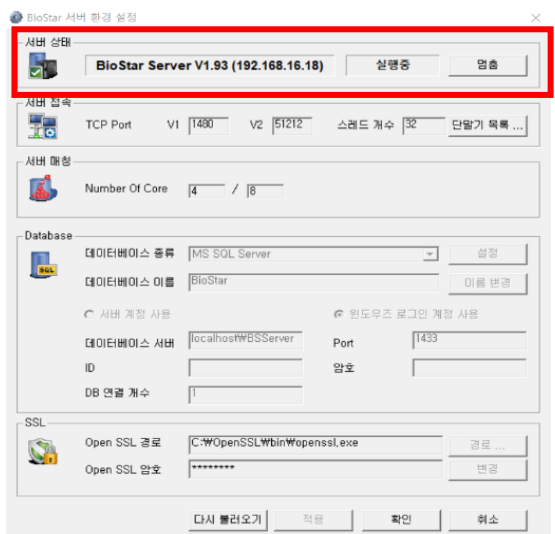
BioStar1 서버설정의 서버 IP*가 적용되어 있고 [BioStar Server Config]에 서버상태가 멈춘인 경우

1. [BioStar Server Config] 프로그램을 우클릭하여 관리자의 권한으로 실행
2. [시작]을 클릭하여 서버 상태가 활성화 되는 것을 확인.
3. BioStar1.x 프로그램 실행 후 로그인
4. 로그인 및 Biostar1.x 사용.



BioStar1 서버설정의 서버 IP*가 적용되어 있으나 [BioStar Server Config]에 서버상태와 다른 경우

1. [BioStar Server Config] 프로그램을 우클릭하여 관리자의 권한으로 실행.
2. 실행중인 서버의 IP주소를 확인.
3. BioStar1.x 프로그램 실행 후 서버 설정 클릭.
4. 서버IP 입력란에 2번 단계에서 확인 한 IP주소 기입.
5. 접속테스트 클릭 후 서버에 연결되었습니다 문구가 표시되면 저장 클릭.
6. 로그인 및 BioStar1.x 사용.



[참고사항]

※ 서비스 목록에서 BioStar Server가 보이지 않거나, 상기 절차 수행 후 증상이 해결되지 않는다면 슈프리마 고객센터 1522-4507(ARS 2번)로 연락을 해주시기 바랍니다.